

Building on  
sustainable  
ground.

INI Naue



Wir denken und handeln nachhaltig.  
Seit Generationen. Für Generationen.

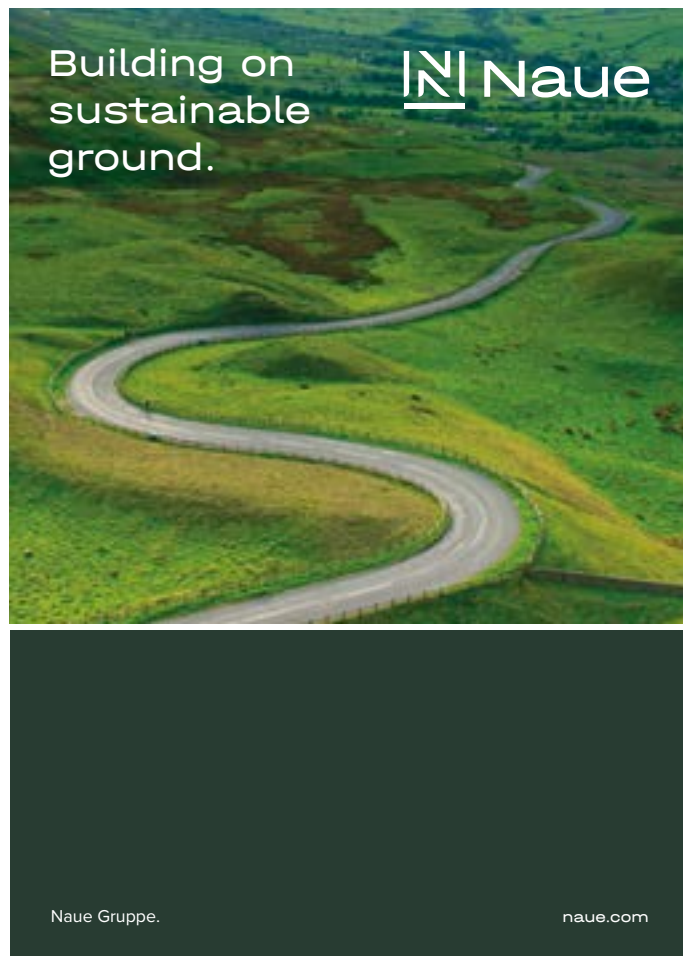
[naue.com](https://naue.com)

# Nachhaltigkeit ist keine Phrase. Es ist ein Versprechen.

Ein Versprechen, das wir einhalten. Wie? Mit innovativen Ideen, die einen Unterschied machen. Für Sie als Kunden, für die Umwelt und für künftige Generationen. Und genau diesen Ideen folgen wir bei Naue – seit mehr als 60 Jahren. Denn als einer der weltweit führenden Hersteller von Geobaustoffen stehen wir für Technologien und Lösungen, mit denen langlebige, umweltschonende und klimafreundliche Bauweisen möglich sind.

„**Building on sustainable ground**“ ist deshalb kein Slogan. Es ist kein austauschbarer Claim oder eine Marketingphrase, sondern ein Versprechen. Unser Versprechen, dass wir moderne Technologien mit wirtschaftlicher Effizienz, gesellschaftlicher Akzeptanz und einem nachhaltigen Handeln vereinen. Denn als Familienbetrieb übernehmen wir Verantwortung. Für unsere Kunden, die Mitarbeiter und natürlich auch die Umwelt – gerne gemeinsam mit Ihnen.

Wie wir dabei genau vorgehen? Welche Technologien, Services und Produkte zum Einsatz kommen und warum auch Ihr Projekt mit uns nachhaltiger werden kann? Das erfahren Sie auf den folgenden Seiten. Lassen Sie uns dazu in den Austausch gehen!



# Aktuelle Herausforderungen.

## Die Erde hat Fieber...

... und wir alle spüren es. Dürren, Bodenerosion und überflutete Küstengebiete sind Symptome, die zeigen: Unser Planet steht kurz vor dem Burnout. Bis zum Jahr 2030 wird die globale Durchschnittstemperatur im Vergleich zum vorindustriellen Zeitalter um bis zu 1,5 Grad Celsius angestiegen sein – ein Jahrzehnt früher, als Forscher noch im Jahr 2019 prognostiziert hatten. Das Problem: Der Klimawandel ist im wahrsten Sinne des Wortes unfassbar.



Der Mensch hat die *CO<sub>2</sub>-Konzentration* in der Luft seit den 1960er-Jahren um fast *50 Prozent* erhöht.

Bis zum Jahr 2100 könnte der *Meeresspiegel* um bis zu *90 Zentimeter* ansteigen.

Rund *40 Prozent* der Tier- und Pflanzenarten sind durch den Klimawandel vom *Aussterben* bedroht.

*1,2 Milliarden Hektar* landwirtschaftliche Fläche haben wir seit 1945 durch *Bodenerosion* verloren.

Das entspricht der gemeinsamen Größe von China und Indien.

# Aktuelle Herausforderungen.

Der Klimawandel ist so komplex und vielschichtig, dass oft selbst ausgewiesene Experten unschlüssig in Ihren Aussagen sind. Und dennoch: Wir müssen entschlossen und konsequent handeln. So können Treibhausgasemissionen während der Produktion und während des Bauprojekts gesenkt werden. Überflutungen, egal ob an Flüssen oder an Küsten, können zum Schutz der Natur- und Lebensräume verhindert und Bodenerosion gestoppt oder begrenzt werden. Dazu brauchen wir Lösungen und Konzepte, die wir gemeinsam mit Ihnen umsetzen möchten.



Jedes Jahr gelangen nach neuesten Schätzungen bis zu **20 Millionen Tonnen Plastik** in die Meere.

Die größten Quellen hierfür sind z. B. die unsachgemäße Entsorgung von Müll (vorwiegend aus einmaliger kurzzeitiger Nutzung wie z. B. Plastiktüten), Reifenabrieb aus LKW- und PKW-Verkehr, Faserreste aus Textilwäschen oder Mikropartikel aus Kosmetikprodukten.

**450 Jahre** dauert es, bis sich eine **PET-Flasche** im Meerwasser zersetzt.

**1.229 Gramm Mikroplastik-Reifenabrieb** werden pro Person und Jahr an die Umwelt abgegeben.

Bauweisen, die die Summen an freigesetztem Mikroplastik reduzieren, sind ein absolutes Muss! Und nur wenn wir hinschauen, mit Sachverstand bewerten und unsere Innovationskraft nutzen, können wir die aktuellen Herausforderungen meistern.

# Wir übernehmen Verantwortung.

## ...und das können wir tun.

Umweltschutz geht alle etwas an. Nachhaltigkeit bedeutet für Naue, dass wir uns selbst hinterfragen und uns nicht auf dem bisher Erreichten ausruhen. Deshalb investieren wir bei Naue konsequent in die **Forschung und die Entwicklung innovativer Lösungen**. Das Ergebnis sind Technologien und Produkte, die Transportemissionen senken, den Verbrauch von Mikroplastik reduzieren, das Grundwasser schützen und die Bodenerosion stoppen.

„Als **Familienunternehmen in dritter Generation** sind langfristiges Denken und Handeln Teil unserer DNA. Bei Naue setzen wir deshalb unsere Erfahrung und Expertise für den Schutz natürlicher Lebensräume und des Grundwassers ein. Auch unsere Infrastruktur profitiert nachhaltig durch eine verlängerte Lebensdauer. So legen wir gemeinsam mit Ihnen das Fundament, auf dem wir eine nachhaltigere Zukunft bauen. Miteinander – füreinander.“

Alexander Naue, Geschäftsführer

Immer mit dabei: **Ein zertifiziertes Umwelt- und Energiemanagement** sowie ein verantwortungsbewusster Umgang mit Rohstoffen und Ressourcen. Denn wir sind überzeugt, dass wirtschaftlicher Erfolg und Nachhaltigkeit keine Gegensätze sind. Das stellen wir seit Jahren unter Beweis, indem immer mehr Auftraggeber mit unseren Lösungen und Produkten wirtschaftlicher und nachhaltiger arbeiten – in Deutschland und weltweit.



# Unser Engagement.

Naue identifiziert sich mit den von den Vereinten Nationen festgelegten Zielen für eine nachhaltige Entwicklung, den sogenannten **Sustainable Development Goals** – kurz **SDGs**. Diese 17 SDGs betrachten wir als Grundlage nachhaltigen Handelns. Denn Nachhaltigkeit hat, neben den wirtschaftlichen und umweltrelevanten Aspekten, vor allem auch gesellschaftliche und soziale Auswirkungen. Mit unseren Lösungen und Produkten unterstützen wir daher die Transformation zu einer besseren, klimagerechteren und nachhaltigeren Gesellschaft.

**1** Der Schutz vor Überflutungen, Desertifikation und Bodenerosion muss das kurzfristige Hauptziel sein, um landwirtschaftliche Produktionsflächen sowie Lebens- und Wirtschaftsraum zu sichern. Mit Hochwasserschutzkonzepten, der Reduzierung von Mikroplastik, Begrünungs- und Erosionsschutzsystemen ermöglichen unsere Lösungen das Leben an Land (SDG 15) und unter Wasser (SDG 14). So tragen wir dazu bei, die Verarmung ganzer Regionen zu verhindern.

**8** Naue ist in vielen Ländern vertreten, trägt dort zum Wirtschaftswachstum bei und beschäftigt Mitarbeiter zahlreicher Nationalitäten. Wir legen größten Wert auf Diversität und ein respektvolles Miteinander, Arbeitssicherheit und die Gesunderhaltung. Über die Naue Academy verfeinern wir die Bildungs- und Weiterbildungsmöglichkeiten unseres hochqualifizierten Teams und geben Wissen weiter.

**9** Eine nachhaltig aufgebaute Industrie, eine starke Infrastruktur und ständige Innovationen bahnen den Weg zu gesellschaftlichem Wohlstand und wirtschaftlicher Effizienz. Wir investieren in Softwarekomponenten zur Optimierung von Planungsprozessen und bauen unsere Digitalisierungskonzepte aus, um zukunftssicher zu agieren.



**13** Wir forcieren Produktentwicklungen, die dem Klimaschutz dienen. Die mit unseren Produkten realisierten Bauweisen senken die Treibhausgasemissionen und durch die Erweiterung unserer Produktionsstätten minimieren wir Transportwege. So sparen wir Energie ein, verbessern Produktionsabläufe und reduzieren Materialverschnitte.

# Wir finden heute Lösungen für die Herausforderungen von morgen.

Wie können wir Küstenüberflutungen wirksam vorbeugen und Hochwasserschäden sanieren? Mit welchen Konzepten lässt sich Grundwasser vor Verunreinigungen schützen und die Bodenerosion aufhalten? Wichtige Fragen, auf die wir täglich Antworten finden müssen. Bei Naue arbeiten deshalb hochqualifizierte Ingenieure, Techniker und Entwickler gemeinsam an Lösungen, mit denen wir selbst komplexe Herausforderungen meistern können. Hier nur ein paar Beispiele für den Einsatz unserer Produkte in der Praxis.

**4** Über personalisierte Trainings, Vorlesungen und unsere Online-Academy teilen wir unser Wissen und unsere Erfahrungen – auch in Regionen, in denen die Teilhabe nicht selbstverständlich ist und in denen Umweltschutz oft hinter den Grundbedürfnissen zurücksteht.



**6** Mit der Entwicklung der „Tondichtung von der Rolle“ und hochkomplexen Dichtungssystemen für den Deponiebau tragen wir seit Jahrzehnten dazu bei, Schadstoffaustrag zu vermeiden. Unsere Abdichtungssysteme sammeln Trink- und Regenwasser, lenken Wasser zur Bewässerung, puffern Schadstoffe und verhindern, dass Betriebsstoffe aus Verkehrs- und Infrastruktureinrichtungen das Grundwasser erreichen.

**12** Unsere Aufgabe ist der nachhaltige Umgang mit Ressourcen. Wir sorgen für effiziente Produktstandards, entwickeln extrem langlebige Produkte und investieren in die konsequente Erneuerung und Modernisierung unserer Prozesse und Anlagen.

**17** Naue ist in zahlreichen internationalen Verbänden, Gremien und Organisationen der Branche vertreten und setzt sich dort oft federführend für Nachhaltigkeit, Qualität und Produktsicherheit ein.

# Beispiele aus unserem Alltag.

## Stabile Verkehrswege.

Produkte wie unsere hochzugfesten Geogitter und Verbundwerkstoffe erhöhen die Sicherheit und Langlebigkeit von Bauwerken. Sie ermöglichen aber auch effiziente und ressourcenschonende Infrastrukturprojekte. So können Verkehrs- und Infrastruktureinrichtungen, etwa für erneuerbare Energien, auf gering tragfähigem Boden errichtet werden, auf dem sonst Baufahrzeuge sprichwörtlich versinken – ohne dass in den Grundwasserhaushalt und die Baugrundstruktur eingegriffen werden muss. Und: Der Aufwand für den Einsatz, den Transport und die Lagerung der beim Bau erforderlichen Schüttmaterialien kann so effektiv reduziert werden.



## Schutz vor Naturgefahren.

Erosionsschutz, Küstenschutz, Deichsicherheit, Schutz gegen Schlammlawinen und Schutz gegen Steinschlag tragen dazu bei, dass Natur-, Lebens- und Wirtschaftsräume erhalten werden. Produkte wie unser Secutex® Soft Rock haben sich dabei bereits vielfach bewährt. Im Regelfall unsichtbar verbaut, bildet diese Konstruktion die letzte Bastion, wenn außergewöhnliche Sturmflutereignisse enorme Küstenerosion verursachen.



## Grundwasser und Böden schützen.

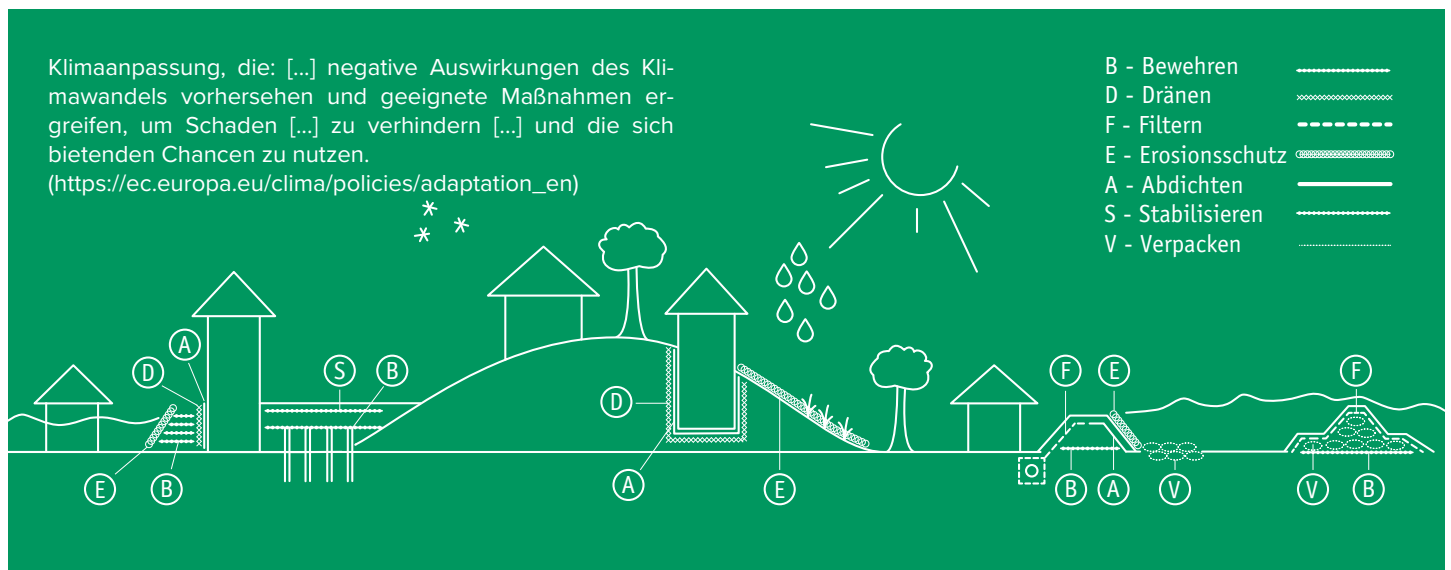
Bahntrassen, Straßen und Infrastruktureinrichtungen sind nie emissionsfrei. Damit entstehende Schadstoffe gefasst und abgetrennt werden können und nicht die Vorfluter oder das Grundwasser erreichen, müssen die Konstruktionen abgedichtet werden. Tondichtungen von der Rolle, Kunststoffdichtungsbahnen oder Kombinationen schützen das Grundwasser langfristig und halten auch härtesten chemischen Beanspruchungen stand. So bleiben der Boden und das Grundwasser erhalten und die Emissionen der Verkehrswege kleinräumig begrenzt.



# Anpassungsstrategien unterstützen.

Klimatische Veränderungen können und müssen verzögert und eingegrenzt werden. Daran arbeiten wir gemeinsam mit Ihnen als unseren Kunden und Partnern. Vollständig aufhalten können wir die Auswirkungen der Erderwärmung leider nicht. Um die sozialen, gesellschaftlichen und wirtschaftlichen Auswirkungen zu minimieren, müssen wir jedoch handeln. Unter dem Stichwort Natural Hazard Mitigation arbeiten wir des-

halb daran, den Konsequenzen von Starkregen, Erosion und anderen Folgen des Klimawandels entgegenzutreten. Dazu entwickeln wir bauliche Anlagen wie erhöhte Deiche oder Schutzwälle im Gebirge. Als Beitrag zur Klimafolgenstrategie (Climate Adaption) entwerfen wir z. B. aufgeständerte Verkehrswege, Überflutungsflächen und Polder oder Verkehrswege, die robust gestaltet sind.



Jedes Projekt ist einzigartig. Entsprechend einzigartig sind auch unsere Lösungen, die wir stetig weiterentwickeln. So begleiten wir Unternehmen, Behörden und Organisationen auf ihrem Weg in eine sichere, wirtschaftlich erfolgreiche und ökologisch nachhaltige Zukunft.

# Geobaustoffe.

## Wir schaffen Werte.

Wir setzen auf Geobaustoffe. Dazu arbeiten wir mit einer großen Zahl an unterschiedlichsten Werkstoffen. Die größte Gruppe sind die Geokunststoffe. Auf ein Wort zu Kunststoffen: Die moderne Medizin, die Wasserversorgung und besonders die Abwasserentsorgung benötigen diese Materialien. Der Grund: Kunststoffe erlauben Bauweisen und Varianten, die ohne deren hohe Flexibilität und Vielseitigkeit schlicht nicht möglich wären. Kunststoffe haben einige herausragende Vorteile. Sie sind beständig gegen chemische Einwirkungen, sie sind robust und enorm tragfähig. Und sie passen sich an: Nicht nur in der sehr flexiblen Formgebung und Verarbeitung, sie werden auch umweltfreund-

licher, nachhaltiger und wiederverwertbar. Auch wir entwickeln, verarbeiten und nutzen sie – im Sinne der Nachhaltigkeit.

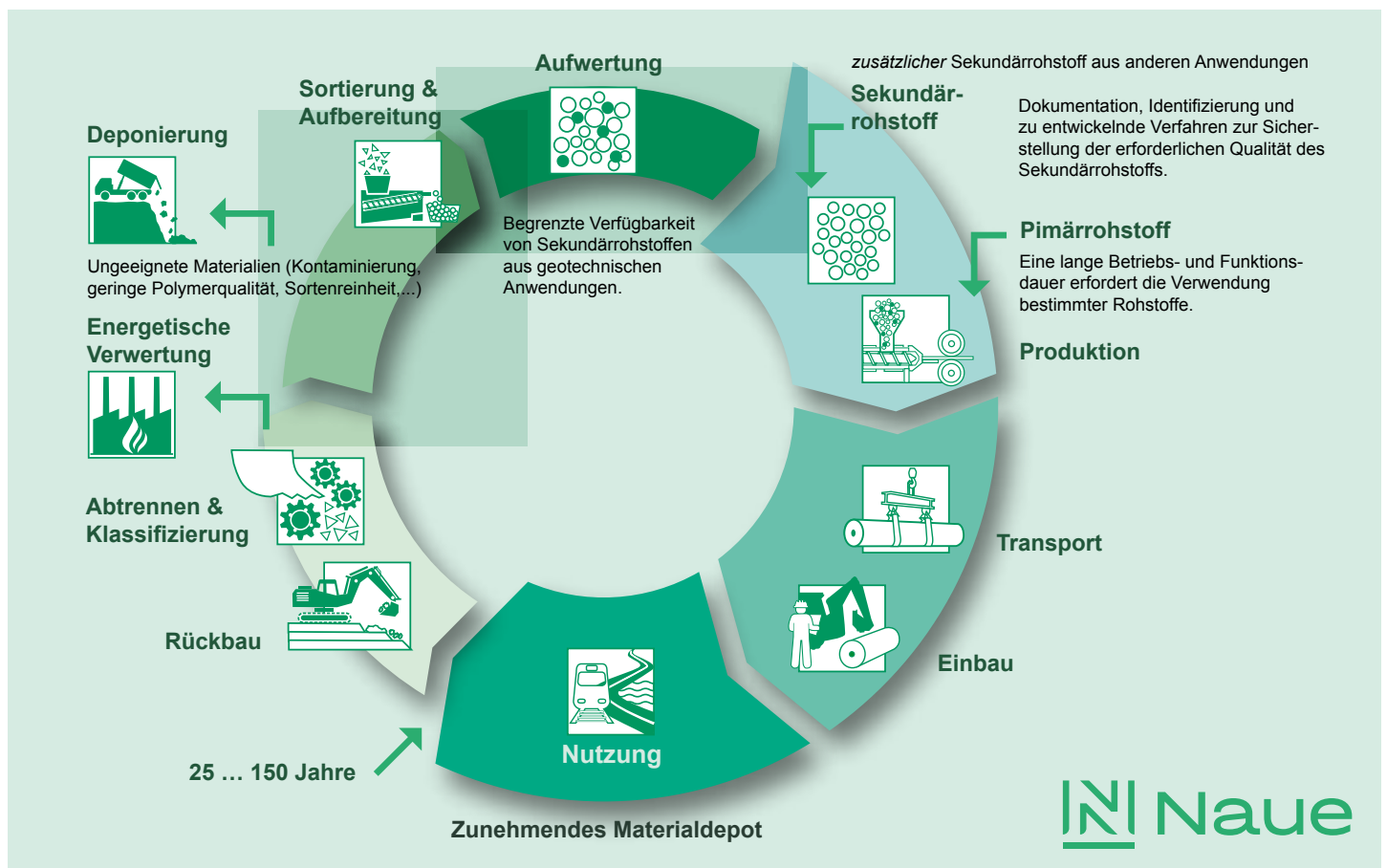
Die Mehrzahl unserer Geobaustoffe wird aus sortenreinen Werkstoffen hergestellt. Sie sind daher ideal für den Einsatz in mehreren Nutzungszyklen und haben eine besonders hohe Lebensdauer. So können unsere Produkte ihre Funktion über viele Jahrzehnte hinweg erfüllen – ob auf Deponien oder im Grundwasserschutz. Kein Wunder also, dass die Prüfungen, Nachweise und Zertifizierungen auf 25, 50 oder sogar mehr als 100 Jahre ausgelegt sind.



Werte schaffen, Werte erhalten – mit langlebigen Geobaustoffen.

# Kreislaufwirtschaft.

Wie andere Branchen auch, befindet sich die Bauindustrie heute im Umbruch zur Kreislaufwirtschaft. Rückbaukonzepte, die Aufbereitung und Nachnutzung sowie die Verwendung von Rohstoffen aus Recyclingprozessen sind keine Utopie, sondern ein realisierbares Ziel. Die Rohstoffe dafür liegen uns im wahrsten Sinne des Wortes zu Füßen – etwa als Abdichtungselemente, Dränmatten, Geogitter oder Trenn- und Filterlagen.



Kreislaufwirtschaft für Geobaustoffe. Im Blick: Die außerordentlich lange Nutzungsdauer.



# Für alle Anwendungsfälle gerüstet.

Geobaustoffe decken eine große Bandbreite an nachhaltigen Anwendungen ab. Dafür wurden sie entwickelt, geprüft und in langjähriger Praxis validiert. Und dennoch gibt es einige Anwendungen, die uns umtreiben. Anwendungen, bei denen eine Veränderung der geometrischen Abmessungen des Bauwerkes stattfindet, etwa an Uferböschungen, an stark erosiven Küsten, im Hochgebirge oder bei temporären Konstruktionen wie Baustraßen. Hier wird die Dauerhaftigkeit nicht gefordert. Ein Rückbau ist aber technisch nicht immer möglich. Oder er ist nicht gewollt, da es einen erneuten Eingriff in das gerade entstandene Gleichgewicht bedeuten würde. Ideal wäre es, wenn sich die Produkte nach der Nutzung zersetzen und als Nährstoff dienen könnten. Mit der Entwicklung unserer GreenLine-Produktfamilie bieten wir diese Lösungen an – und sind damit für alle Anwendungsfälle gerüstet.



Biologisch abbaubare Vliesstoffe für Baustraßen und Wirtschaftswege.



Die Entwicklung einer neuen Produktfamilie ist spannend – schön, wenn aus einer Idee Realität wird.

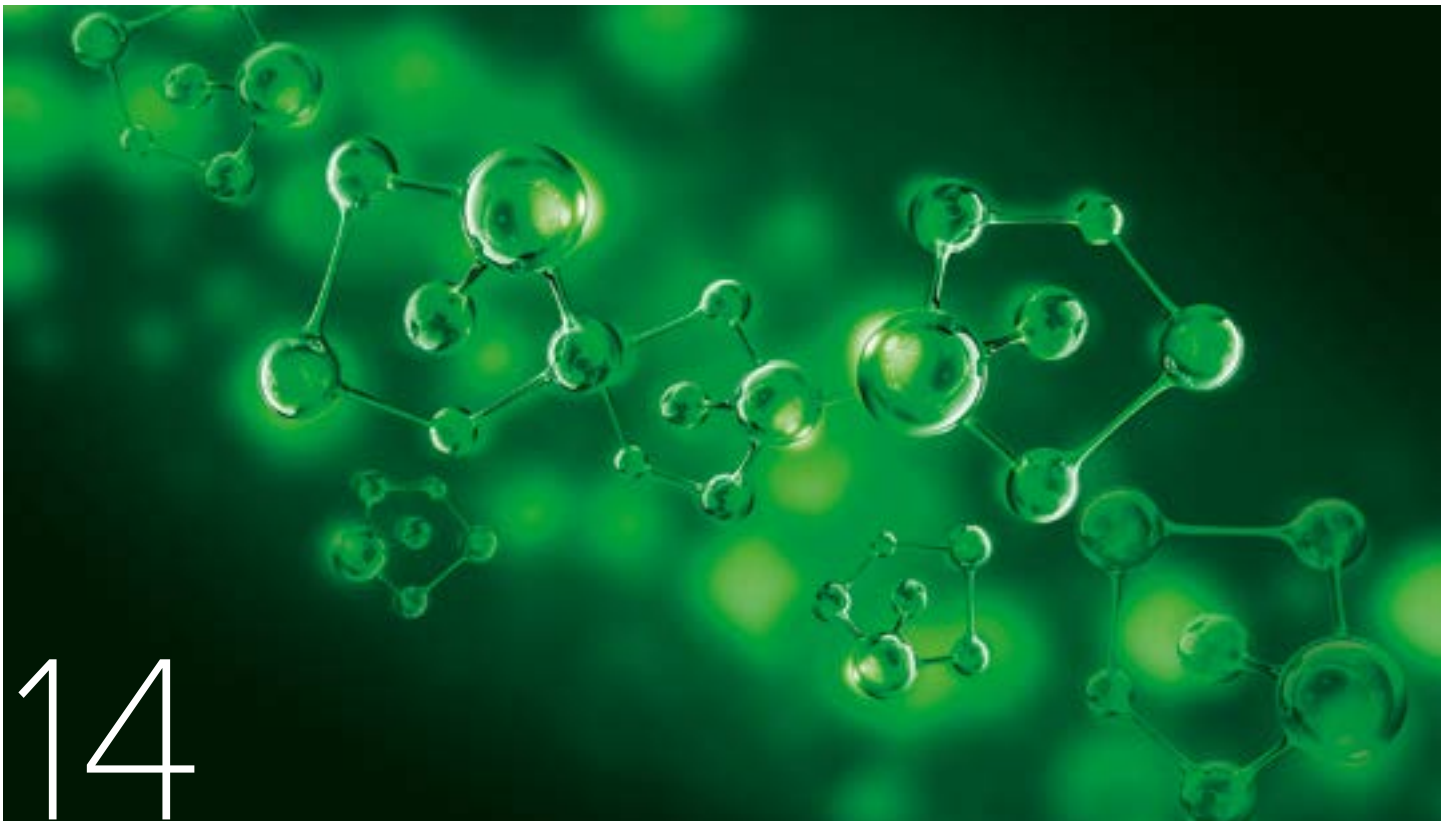


Uferbereiche von Gewässern sind ständiger geometrischer Veränderung unterworfen, wenn man natürliche Prozesse zulässt. Gut, wenn sich die eingebauten Bauprodukte wie die Naue GreenLine daran anpassen.

# Nachhaltig wirtschaften.

Klar – Nachhaltigkeit dient vor allem dem Umweltschutz und dem Schutz zukünftiger Generationen. Darüber hinaus gibt es gerade für Unternehmen harte wirtschaftliche Argumente, die für unsere Lösungen sprechen. Denn mit uns an Ihrer Seite sparen Sie wichtige Rohstoffe und Ressourcen, die Sie von nun an in Ihr Kerngeschäft investieren können. Sie nutzen das Potenzial innovativer Technologien und erhalten so einen wichtigen Vorsprung

im Wettbewerb. Kunden werden Ihr Engagement für mehr Nachhaltigkeit ebenso schätzen wie Investoren oder staatliche Behörden. Auch gefragte Fachkräfte achten bei der Auswahl ihres künftigen Arbeitgebers auf einen authentischen Einsatz für die Umwelt. Eine Zusammenarbeit mit Naue wird so der nächste Baustein Ihrer nachhaltigen Erfolgsgeschichte. Lassen Sie uns diese Erfolgsgeschichte gemeinsam schreiben!



Think. Act. **Green.**



### **Wir denken heute schon an morgen**

#### Think.

Die Welt steht aktuell vor großen Herausforderungen: Vom Klimawandel und der erforderlichen Reduzierung des CO<sub>2</sub>-Fußabdrucks über den Wandel der urbanen Infrastruktur bis hin zum Erhalt der Biodiversität.

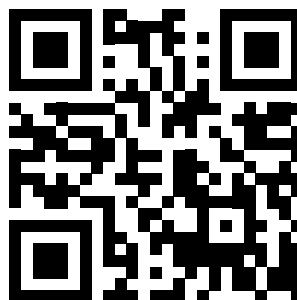
#### Act.

Naue hat die Zeichen der Zeit erkannt. Deshalb leisten wir jeden Tag aufs Neue wichtige Beiträge, um schädliche Umwelteinflüsse aktiv zu reduzieren und natürliche Ressourcen mithilfe nachhaltiger Lösungen zu schützen.

#### Green.

Naue geht immer mit gutem Beispiel voran und pflegt bewusst einen ganzheitlichen Ansatz. Potenzielle Synergieeffekte zwischen einzelnen Anwendungsgebieten der Produktlinien werden dabei sinnvoll genutzt.

[thinkactgreen.de](https://thinkactgreen.de)



# Ihren Erfolg nehmen wir persönlich.

Sie möchten mehr über unser Engagement für eine nachhaltige Zukunft und die Produkte unserer Unternehmensgruppe erfahren? Sprechen Sie uns an. Wir beraten Sie gerne persönlich und finden die beste Lösung für Ihre Herausforderungen.

**Effizient. Sicher. Nachhaltig.**



## Hauptsitz

**Naue GmbH & Co. KG**  
Gewerbestr. 2  
32339 Espelkamp  
Deutschland  
Tel. +49 5743 41-0  
info@naue.com

Building on sustainable ground.

[naue.com](https://naue.com)